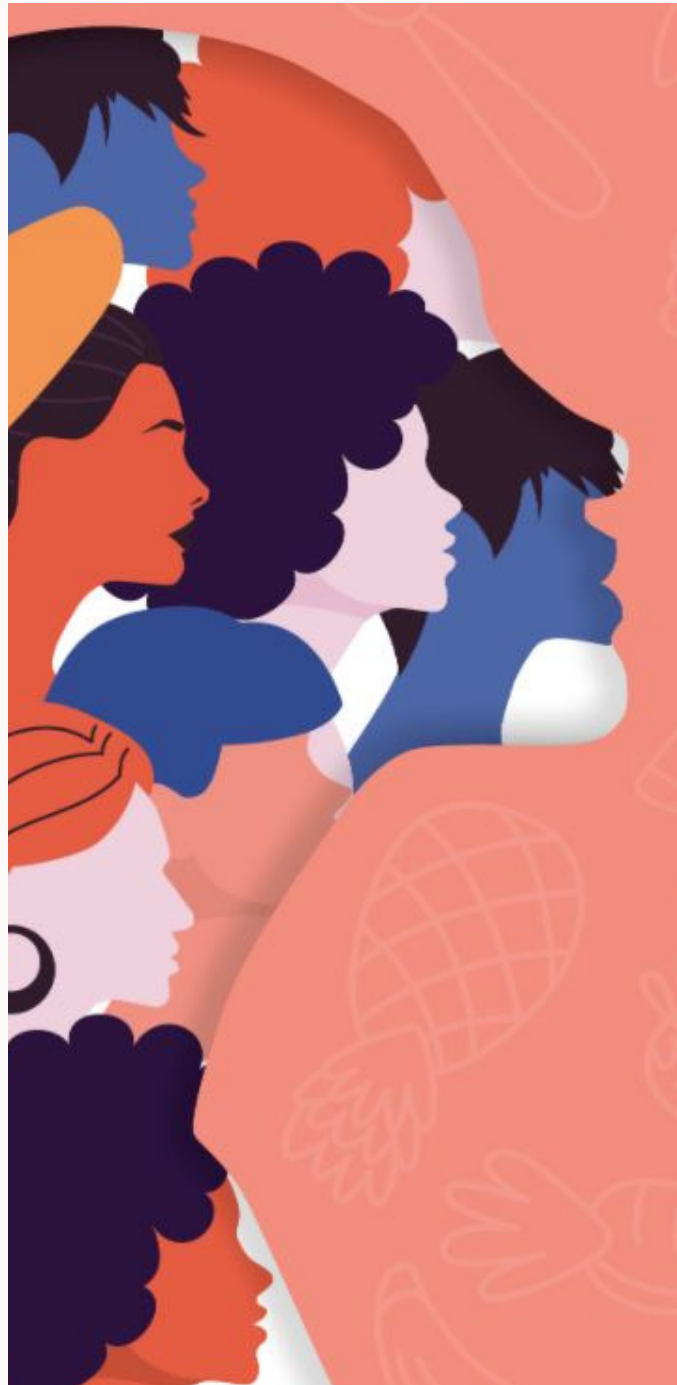


8M

DÍA INTERNACIONAL DE LA MUJER

Por la igualdad

CESECV
Comité Econòmic i Social



Todavía persisten desigualdades en el mercado de trabajo

Mujeres

Hombres

54,3%

Tasa de actividad

64,3%

46,3%

Tasa de empleo

57,4%

14,7%

Tasa de paro

10,7%

20.670,50€

Brecha salarial

25.914,86€

34,7%

Directivas/os y gerentes

65,3%

Marzo 2024